

Manuale Rapido per il collegamento alle reti con NavCom SF3050 e Nautiz

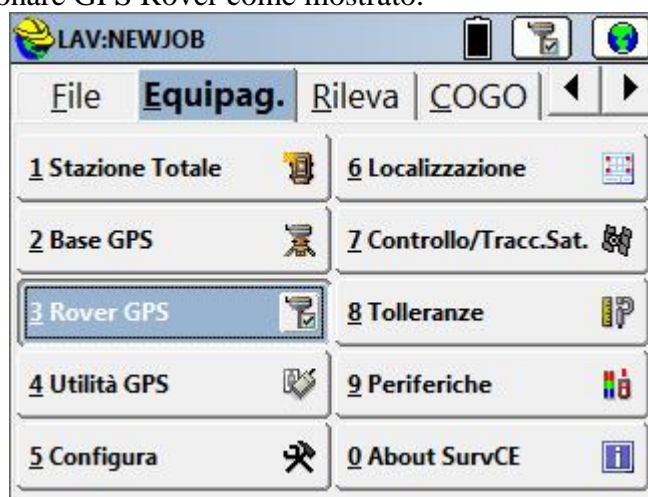
N.B.: Ogni volta che si lavora bisogna rispettare ogni passo per la configurazione della Rover in SurvCE.

Prima di entrare in SurvCE :

- 1) Cliccare START e nel menu a finestrella cliccare SETTINGS
- 2) Ora entrare nella sezione CONNECTIONS e cliccare l'icona connections
- 3) All'interno potremo modificare o creare una nuova connessione
- 4) Crea connessione. Ora ci verrà chiesto che nome dare alla connessione e che modem utilizzare
- 5) Dare il nome desiderato e selezionare Cellular Line (GPRS) come modem
- 6) Ci verrà infine chiesto l'APN (Varia a seconda dell'operatore : Vodafone: web.omnitel.it , Wind: internet.wind , Tim: ibox.tim.it , Tre: tre.it)
- 7) Uscire dai vari menu.

Configurare SurvCE:

- 1) Lanciare il programma Carlson SurvCE
- 2) Selezionare nuovo lavoro o aprirne uno vecchio
- 3) Ora andare alla pagina Equipag.
- 4) Selezionare GPS Rover come mostrato.



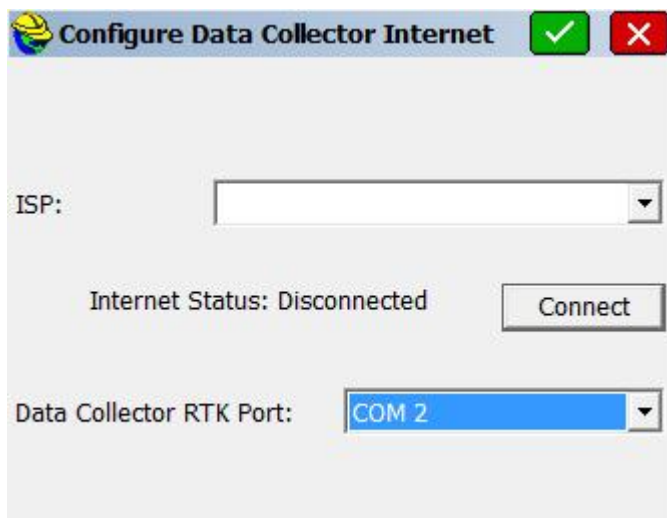
- 5) Nella finestra "In Uso" selezionare il ricevitore utilizzato (in questo caso Navcom e modello SF3050)
- 6) La finestra "Comms" ci indica il collegamento palmare-gps che sarà Bluetooth (Utilizzare Windows Mobile e cercare il ricevitore oppure se avete stabilito una connessione BT tra

ricevitore e palmare in “Connessioni->Bluetooth” fuori da SurvCE, inserito Dispositivo Generico e selezionate la porta COM da voi impostata).

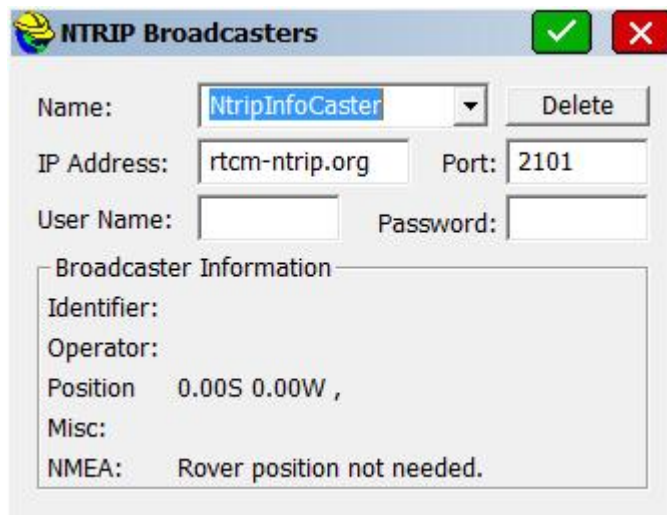
- 7) Andiamo alla finestra RTK selezionando Raccoglitore Dati Internet e NTRIP come in figura.



- 8) Ora cliccare la casella d'opzione vicino alla finestra Raccoglitore Dati Internet e andiamo ad impostare la connessione. In ISP andrà selezionata la connessione da noi creata per il nostra sim card. Cliccare poi CONNECT e aspettare che si connetta. La porta COM è normalmente la COM1 ovvero la porta da cui è collegato via cavo il controller al Ricevitore.



- 9) Una volta cliccata l'icona verde in alto a destra torneremo alla finestra precedente, anche lì cliccheremo l'icona verde per poi tornare alla finestra del menù RTK.
10) Ora clicchiamo l'icona delle opzioni affiancata alla scritta NTRIP



Name : Il nome che vogliamo dare alla nostra connessione

IP Address : In questo campo va inserito l'indirizzo IP fornitoci dalla rete regionale

Port : Inserire la Porta dataci dal fornitore della rete regionale

User : Username dataci dalla rete regionale

Password : La password dataci dal fornitore della rete regionale

Ora cliccare l'icona Verde in alto a destra e aspettare che vengano caricate le basi a disposizione della rete regionale. Scegliere quella desiderata e cliccare l'icona verde.

Ora tornati alla finestra RTK dovremmo vedere Message Type : RTCM , Ntrip Caster : "il nome della base selezionata", RTK Port : COM1 e Baud Rate : 115200.

Cliccare l'icona verde in alto a destra e iniziamo a lavorare.

NB:Una volta finito il nostro lavoro entrare in GPS Utility poi selezionare "Disconnect dal Network" e a procedimento finito selezionare "Reset GPS" (NON hard-reset) poi uscire da Gps Utility e dal programma.

