

Manuale Rapido per il collegamento alle reti con Ashtech Promark 500

a) Inserimento Scheda Sim all'interno del GPS:

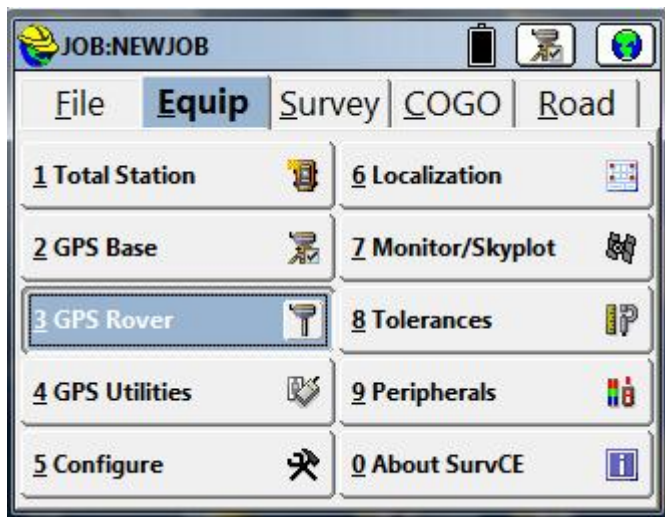
- 1) Aprire il segmento sul posteriore dell'antenna dove è situato l'alloggio SIM Card
- 2) Montare la sim card come mostrato in figura



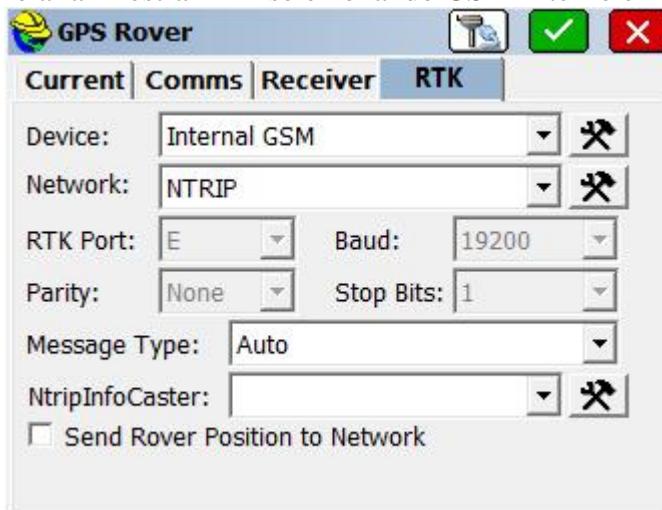
- 3) Richiudere il vano

b) Configurazione del GPS in Fast Survey:

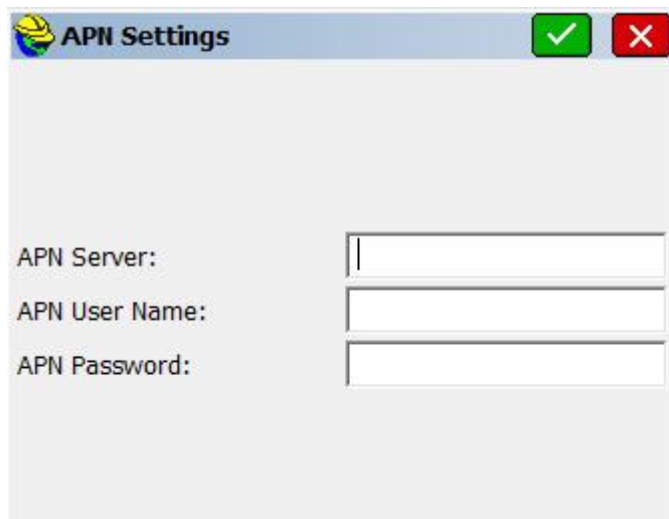
- 1) Lanciare il programma Carlson SurvCE
- 2) Selezionare nuovo lavoro o aprirne uno vecchio
- 3) Ora andare alla pagina Equip.
- 4) Selezionare GPS Rover come mostrato.



- 5) Nella finestra “Current” selezionare il ricevitore utilizzato (in questo caso Ashtech, Promark 500)
- 6) La finestra “Comms” ci indica il collegamento palmare-gps.
- 7) Andiamo alla finestra RTK selezionando GSM Interno e NTRIP come in figura.

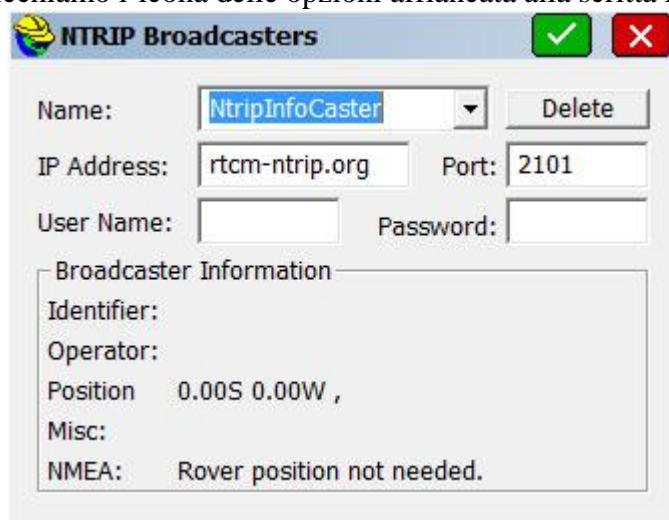


- 8) Ora cliccare la casella d’opzione vicino alla finestra GSM Interno e andiamo ad impostare il modem selezionando Provider “Others” e cliccando “Settings” otterremo la seguente schermata.



Inseriremo l'APN Server fornitoci dal gestore telefonico (Omnitel: web.omnitel.it , Wind: internet.wind , Tim: ibox.tim.it , Tre: tre.it) e lasceremo vuoti i campi APN User e Password(NB: La sim card non deve avere il Pin di sicurezza ed essere abilitata al traffico dati).

- 9) Una volta cliccata l'icona verde in alto a destra torneremo alla finestra precedente, anche lì cliccheremo l'icona verde per poi tornare alla finestra del menù RTK.
- 10) Ora clicchiamo l'icona delle opzioni affiancata alla scritta NTRIP



Name : Il nome che vogliamo dare alla nostra connessione

IP Address : In questo campo va inserito l'indirizzo IP fornitoci dalla rete regionale

Port : Inserire la Porta dataci dal fornitore della rete regionale

User : Username dataci dalla rete regionale

Password : La password dataci dal fornitore della rete regionale

Ora cliccare l'icona Verde in alto a destra e aspettare che vengano caricate le basi a disposizione della rete regionale. Scegliere quella desiderata e cliccare l'icona verde.

Ora tornati alla finestra RTK dovremmo vedere Message Type : RTCM , Ntrip Caster : "il nome della base selezionata".

Cliccare l'icona verde in alto a destra e iniziamo a lavorare.