

Scarico dei dati dallo strumento

Con Windows XP:

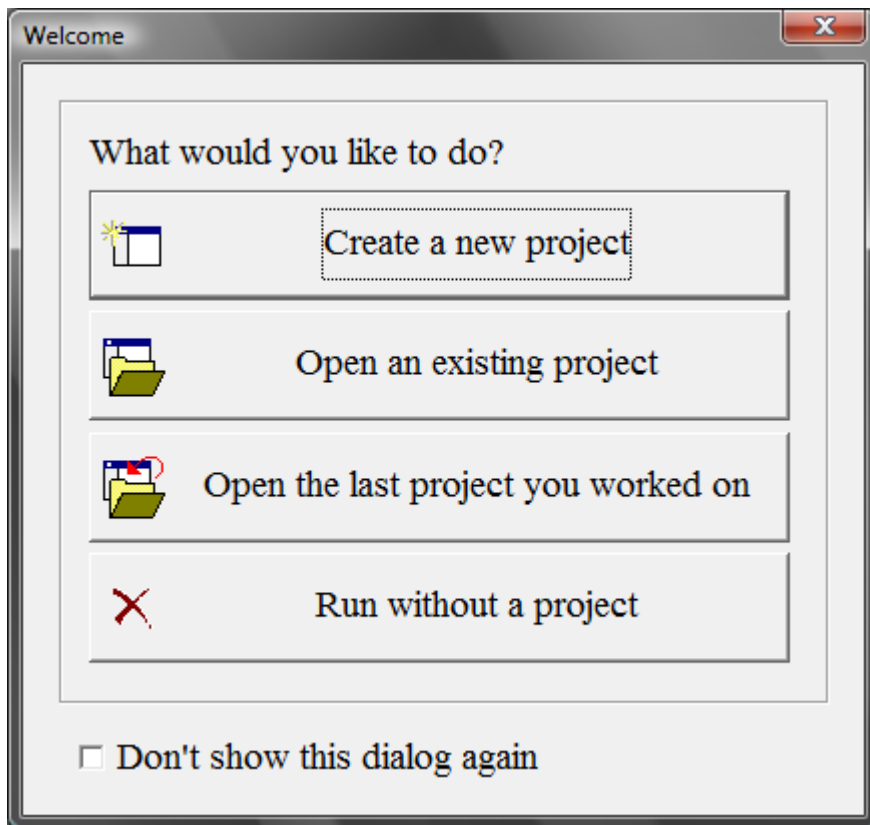
1. Installare Microsoft ActiveSynk (Download gratis su internet);
2. Una volta installato AS, collegare il palmare al PC tramite cavo USB (Nel caso del PM200, collegare la docking station al Pc e inserire il palmare);
3. Attendere che ActiveSynk riconosca il palmare, e selezionare annulla una volta che viene richiesta la sincronizzazione;
4. Una volta connessi con AS, selezionare Esplora Risorse e andare a sfogliare le cartelle del palmare dal PC andando nella cartella dove si è salvato il lavoro (Di default è Program Files/SurvCE/Data o Program Files/Fast Survey/Data).
5. Selezionare il File .CRD del lavoro che si desidera portare in GNSS Solutions e copiarlo in una cartella all'interno del PC (o .RW5 per Analist).

Con Windows Vista o 7:

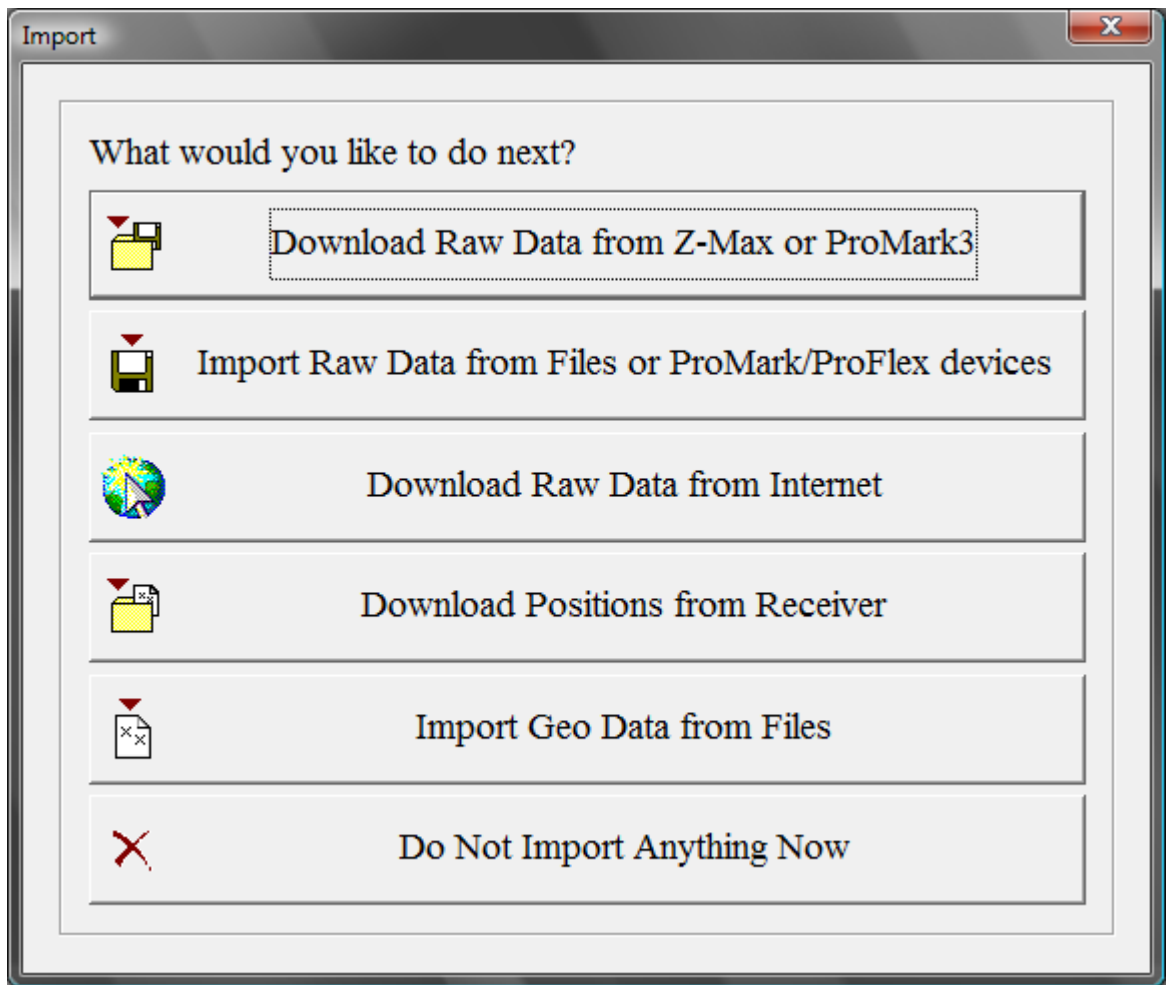
1. Installare Centro Gestione Dispositivi Windows Mobile (Download gratis su internet);
2. La procedura è la stessa vista per Windows XP con ActiveSynk.

Importare il lavoro in GNSS Solutions

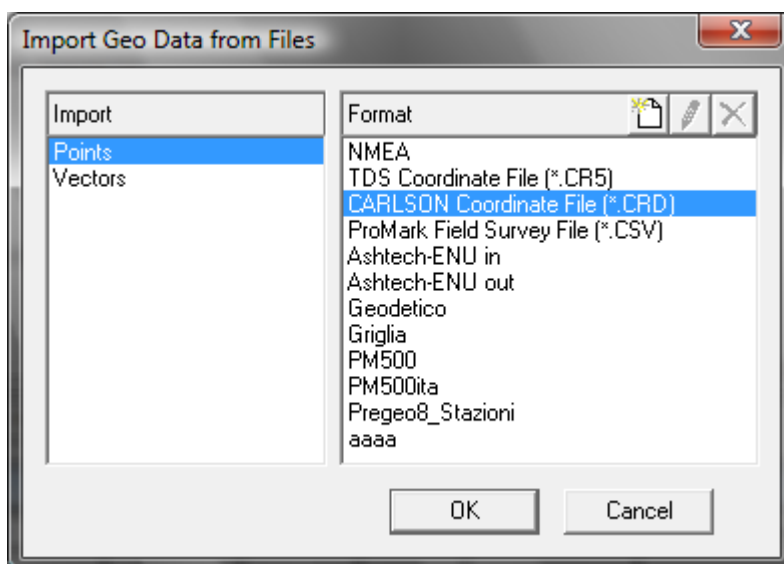
1. Aprire il programma GNSS Solutions;
2. Seguire il Wizard come viene mostrato in seguito:



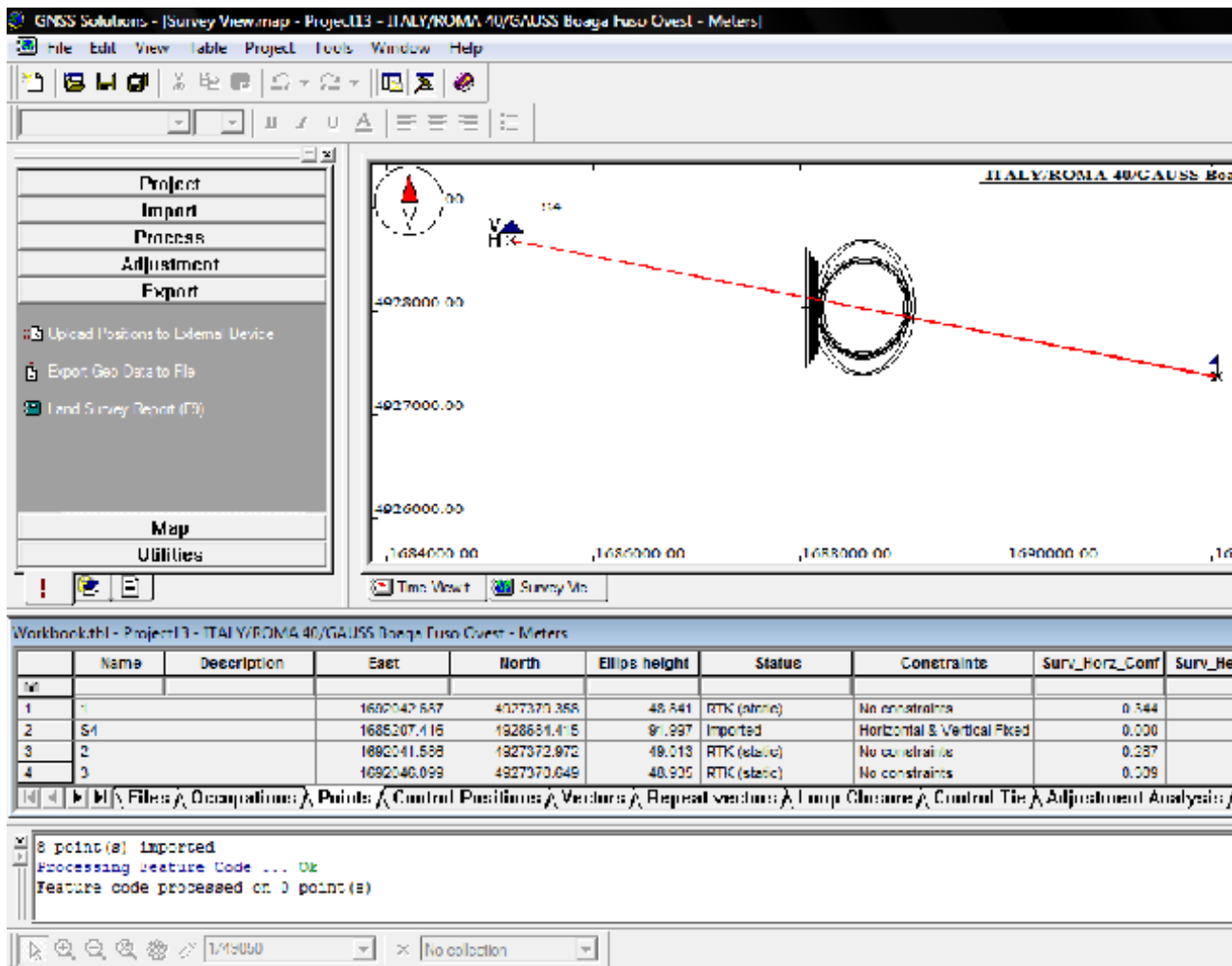
- a) Selezionare un nuovo Lavoro oppure aprirne uno già esistente e dargli un nome nel caso che sia un lavoro nuovo;



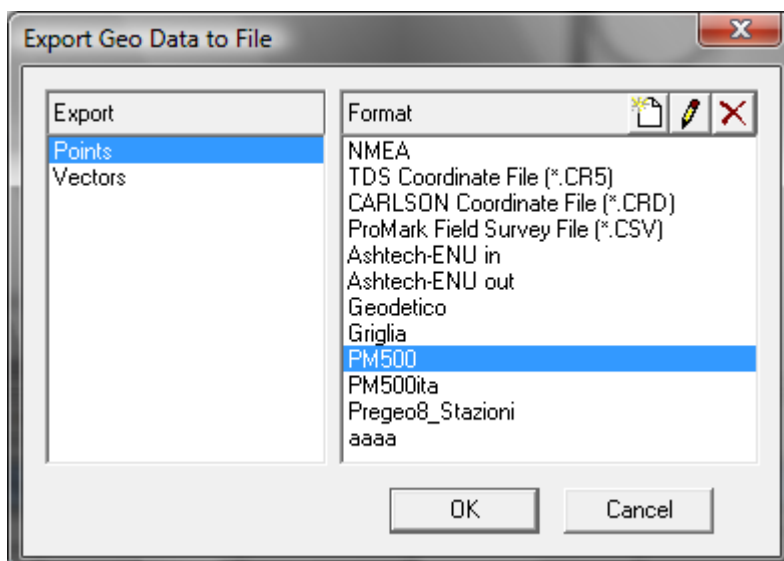
b) Selezionare IMPORT GEO DATA FROM FILES;



c) Selezionare CARLSON come mostrato nella figura e andare a selezionare il file .CRD che abbiamo preso dal palmare precedentemente;



- d) Giunti a questo punto possiamo controllare e lavorare sul nostro progetto per poi esportarlo. Per esportare il progetto in NavOffice, per esempio, ci basterà selezionare i punti del lavoro da esportare ed andare in EXPORT nella finestra a sinistra (come in figura) e selezionare Export Geo Data to FILE;



e) Una volta che appare questa schermata, selezioneremo PM500 che è uno dei template immessi oppure un altro template a seconda di dove si vuole esportare il lavoro.